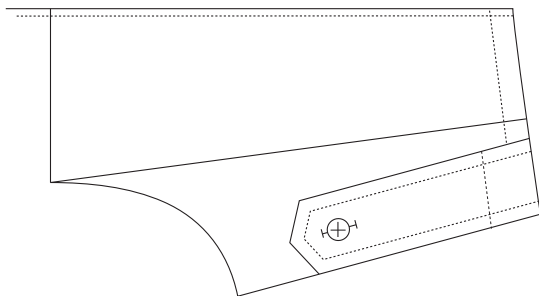
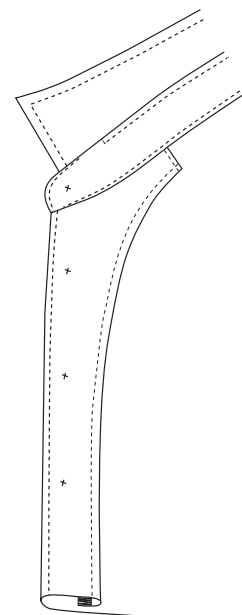


[エポーレット]



[前立てイタリアン]



*見返しは裾まで入ります。

注) *裏前立て仕様のみ対応
*イタリアン、オープン、プルオーバー
ボディはお受け出来ません。



[ポリエステル釦]

A



c/#0
ホワイト



c/#1
アイボリー



c/#2
ピンク



c/#3
ライトグレー



c/#4
グレー



c/#5
サックス



c/#6
チャコールグレー



c/#7
ダークグリーン



c/#8
ネイビー



c/#9
ブラウン



c/#10
ワイン



c/#11
ベージュ



c/#12
ラベンダー



c/#13
パープル



c/#14



B



C



D



E



F



G

釦のご指定が無い場合、No.A c/#1 が付きます

[貝釦]

OP

H



高瀬 c/#0



茶蝶 c/#1



黒蝶 c/#2



高瀬 c/#3
3.5mm厚



高瀬 c/#4
4mm厚



白蝶 c/#5



白蝶 c/#6
二重タライ2mm厚

[クレスト釦]

OP



A. ホワイト



B. ブラック



C. ホワイト×ブラック



D. グリーン×ネイビー



E. ピンク×サックス



F. ホワイト×サックス



G. イエロー×ブラック



H. イエロー×パープル



I. レッド×ブラック

*印刷の為、実際の色と多少異なります

OPTION

【 釦ホール・釦付け糸 】

【 ハンドステッチ 】



カラーナンバー

A. ピンク — — — — —



B. レッド — — — — —



C. イエロー — — — — —



D. ベージュ — — — — —



E. ブラウン — — — — —



F. グレー — — — — —



G. ネイビー — — — — —



H. — — — — —
チャコールグレー



W. — — — — —
レインボー

釦ホール&釦付け/OFFBEATカラーステッチのみ対象
(ハンドステッチには適用していません)

【 釦ホール・釦付け糸 】

【 ハンドステッチ 】



カラーナンバー

I. サックス — — — — —



J. ブルー — — — — —



K. グリーン — — — — —



L. ラベンダー — — — — —



M. ホワイ特 — — — — —



N. ブラック — — — — —



O. アイボリー — — — — —



R. オレンジ — — — — —

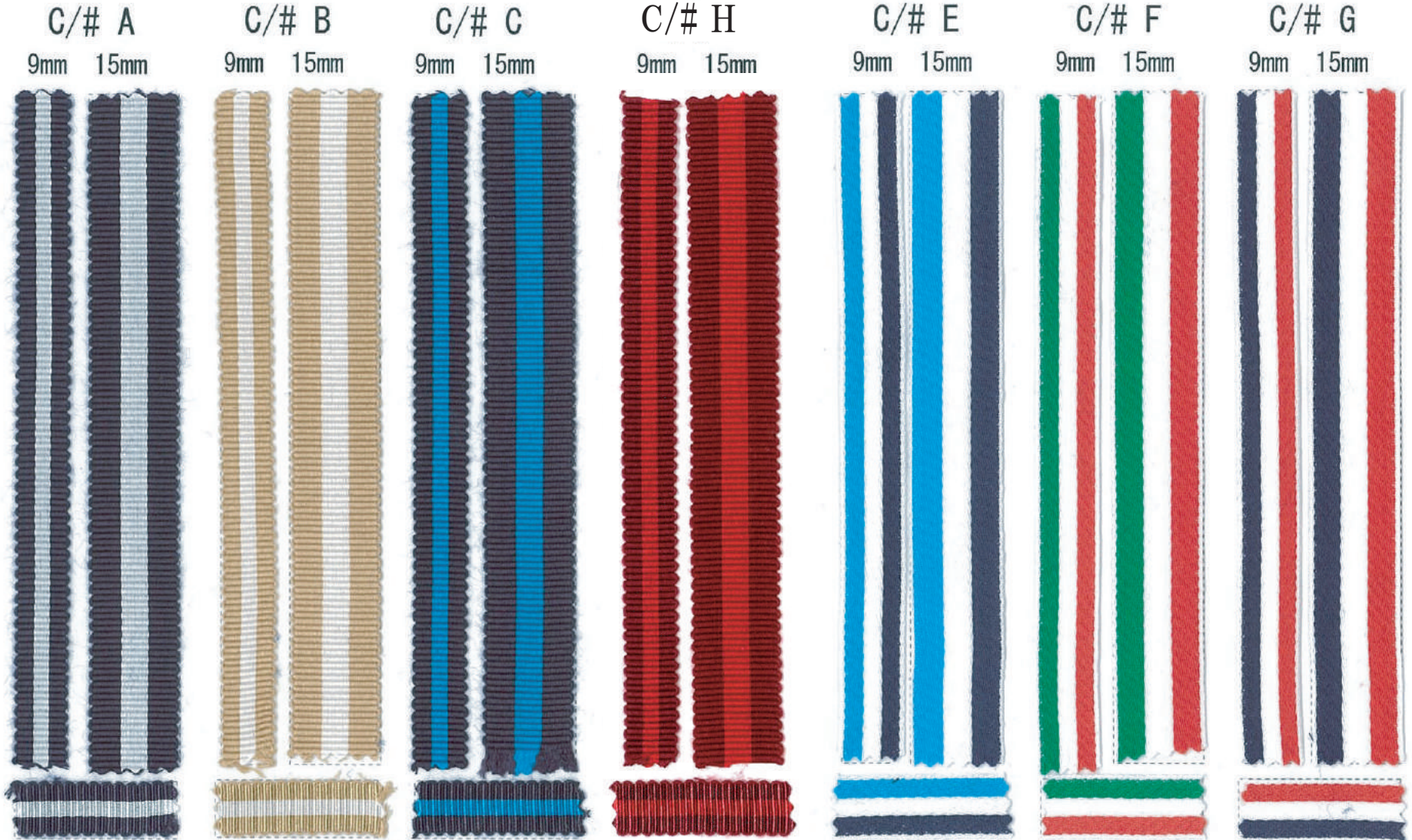


S. パープル — — — — —

* 印刷の為、実際の刺繍と糸色が多少異なります

* シャツ専用テープ

STテープ



C/#A ~ C・H グログランテープ

C/#E ~ G サテンテープ